

ソフトバンクの BCPソリューション

ソフトバンクテレコム株式会社

企業では、「東日本大震災」を機に
BCP（事業継続計画）の見直しが課題に

- 
- **大規模停電**
 - **交通機能の麻痺**
 - **さらなる災害／余震**

有事の際にも**事業継続が可能になる** 通信ソリューション

緊急連絡

- PHS/ケータイ
- ホワイトオフィス/W-VPN
- 安否確認システム
- SNS など



ホワイト ワークスタイル

- iPhone/iPad
- データカード/Wi-Fi
- シンクライアント
- Google Apps™
- TV会議/WEB会議
- オフィスの無線LAN化

リスク分散

- データセンター
- BPOサービス
(業務アウトソース)



iPadがビジネススタイルを変革します

iPad 2

より薄く。より軽く。より速く。FaceTimeも。Smart Coverも。10時間使えるバッテリーも。



どんな課題をお持ちですか？

ノートPC
リースアップ

時間の有効活用

経費削減

提案力アップ

残業代削減

セキュリティ対策

モチベーション向上

.....

従来のスタイルからこんな風になります！

動画でプレゼン可能！



処理スピードが速い！



画面をお客様に見せやすい！



様々な情報をiPad1台で！



カタログ・提案書etc

iPad2 を導入したいけど
今のケータイを解約したくない・・・

でも、iPad2 との2台持ち
だと高額になるな・・・

iPhoneと他社ケータイの 2台持ちは高くありません！

※【出典】日経トレンディネット



携帯 + iPad2

現状

約7,000円~

通話
Web

ドコモ
携帯利用
(想定)

NTT docomo



6,335円~

ハンドセットのパケしを外してiPad2にすれば
コストをあげることなくiPad2導入が可能！

オプション
315円

i-mode
315円

タイプSSバリュー
980円

+

iPad
4,725円

- iPadで社内メールの連携やプレゼンが可能に！
- ペーパーレス化で経費削減
- 電子カタログとしても利用可能

利用用途の拡大

営業活動の活性化

※価格はイメージです。ご利用状況によって異なる場合がございます。

お問い合わせは ワンティビジネスジャパン まで

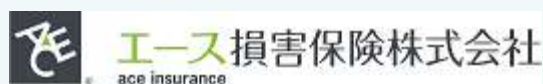
お問い合わせは
ワンティビジネスジャパン株式会社
担当: 諏訪
TEL 03-6809-2840
Email suwa@wb-j.com

詳しい内容に関しては
ソフトバンクテレコム株式会社
東日本・東海営業本部
よりご連絡申し上げます。
まずはワンティビジネスジャパンにご連絡を！

Appendix

(開催概要)災害時における事業継続対策セミナー

BCP (事業継続) をテーマに ソフトバンクテレコムと保険会社で共同開催



2011年10月21日(金)夕留開催

・BCPに対するソフトバンクの取り組み

ソフトバンクテレコム クラウドサービス開発本部 ビジネス開発室 担当課長 有賀 祥平

・ロケーションフリーを実現するスマートデバイス活用法

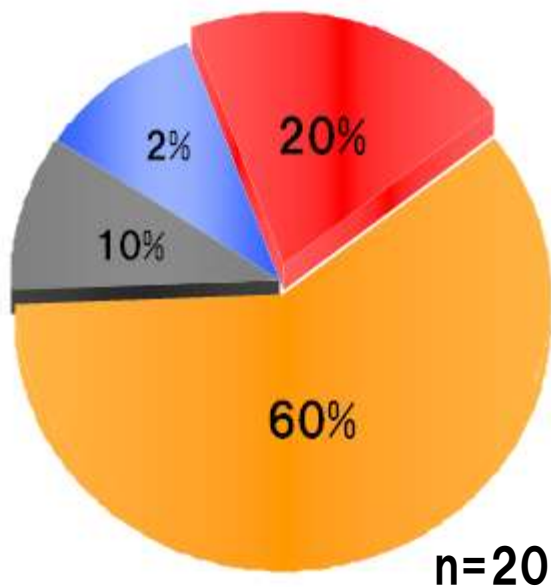
ソフトバンクモバイル ビジネス推進統括部 部長 兼 シニアエヴァンジェリスト 中山 五輪男

・保険会社の見た中小企業の事業継続対策の実例

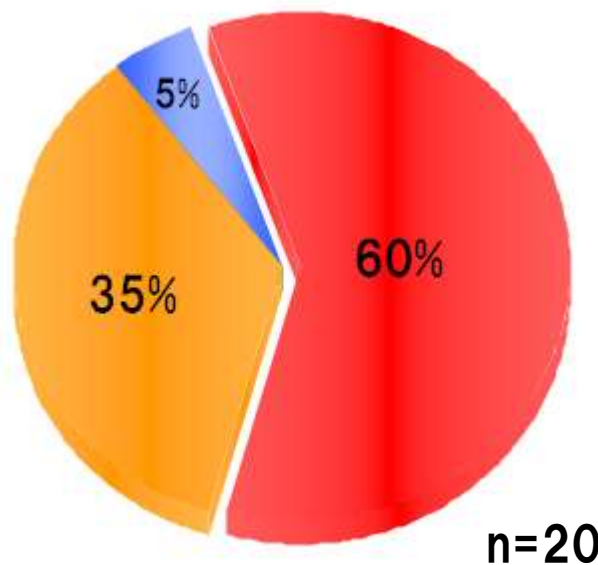
エース損害保険株式会社 執行役員 兼 企業営業本部長 大谷 和久

(満足度)災害時における事業継続対策セミナー

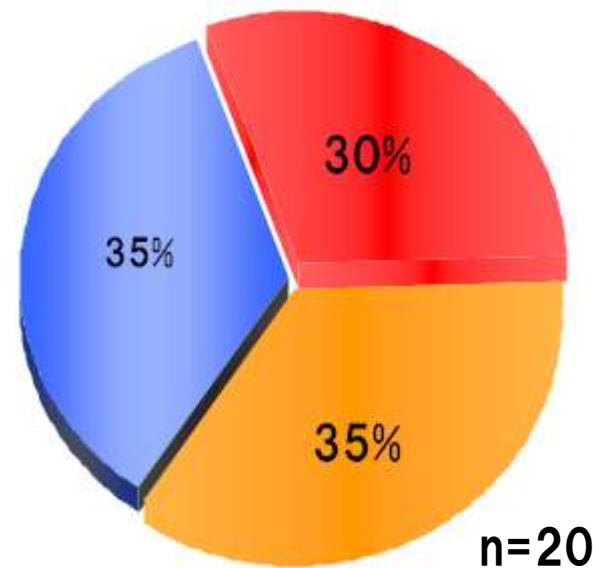
BCPに対する
ソフトバンクの取り組み



ロケーションフリーを実現する
スマートデバイス活用法



保険会社の見た中小企業の
事業継続対策の実例



■ 非常に興味をもてた ■ 少し興味をもてた ■ 興味をもてなかった ■ 全く興味をもてなかった ■ 空白

8割方のお客様が“興味をもてた”と回答